

Line Follower Préfabriqué

Objectif :

Le robot doit suivre une ligne noire et terminer le parcours le plus rapidement possible en mode totalement autonome.

Terrain :

- Ligne noire : 3 cm de largeur
- Surface : fond blanc mat
- Parcours : virages serrés, angles droits, croisements et lignes droites

Robot :

- Type : LEGO ou robot partiellement fabriqué
- Dimensions max : 25 × 25 × 25 cm
- Poids max : 1 kg
- Fonctionnement : autonome après lancement

Règles de jeu :

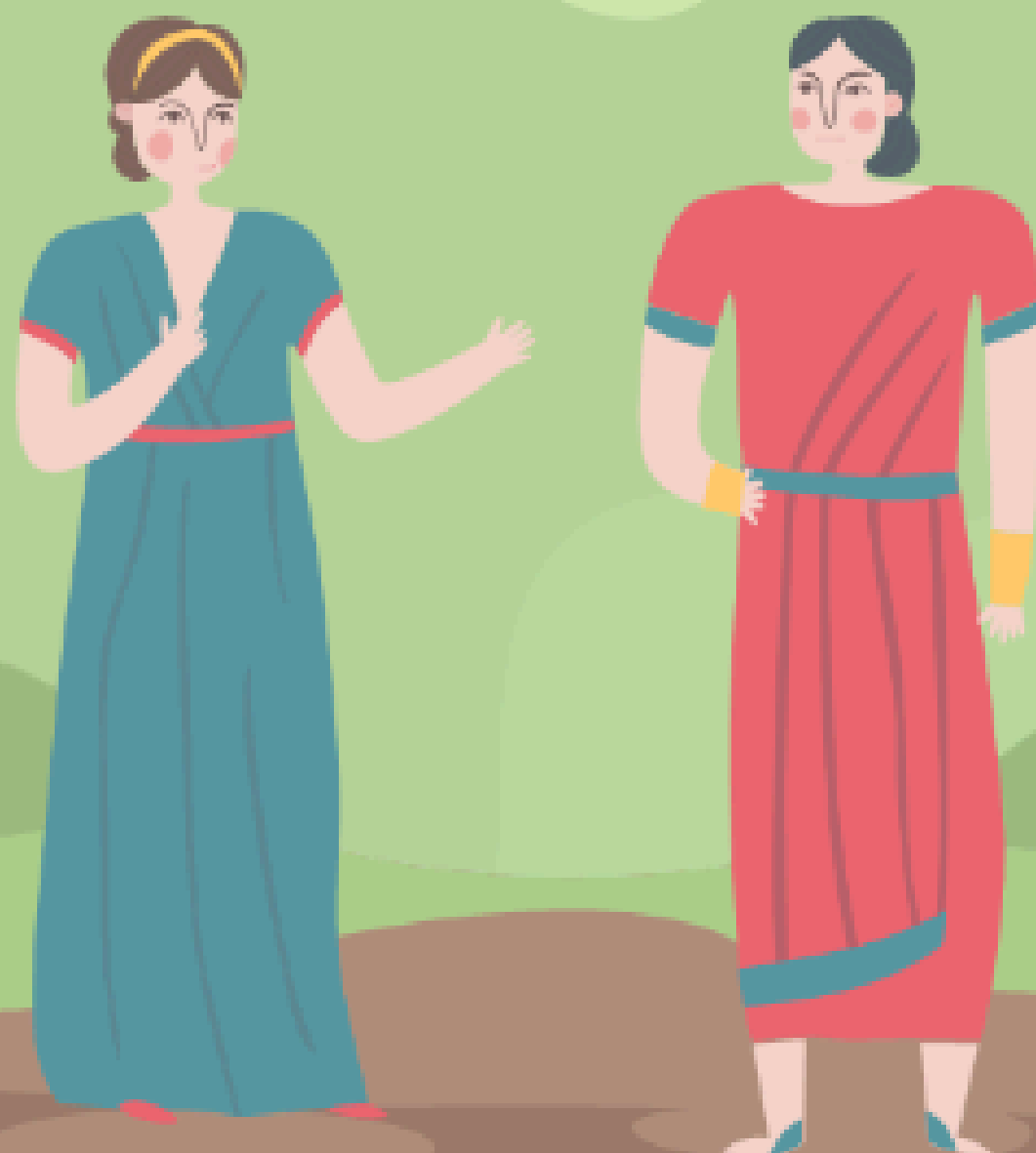
- Préparation : 2 minutes avant départ
- Départ sur signal de l'arbitre
- Temps limite : 2 minutes pour terminer le parcours
- Hors ligne complet : élimination
- Aucune intervention humaine pendant la course (sauf repositionnement autorisé)
- 3 essais par équipe, meilleur temps retenu

Classement :

- Basé sur le meilleur temps réalisé
- En cas d'égalité : course de départage

Sécurité & Fair-play :

- Robots ne doivent pas endommager le terrain
- Respect strict des règles et des arbitres
- Toute triche entraîne disqualification immédiate



LINE FOLLOWER – MICROCONTRÔLEUR

Objectif :

Le robot doit suivre une ligne noire et terminer le parcours le plus rapidement possible en mode totalement autonome.

Terrain :

- Ligne noire : 3 cm de largeur
- Surface : fond blanc mat
- Parcours : virages serrés, angles droits, croisements et lignes droites

Robot :

- Type : robot basé sur microcontrôleur (Arduino ou équivalent)
- Dimensions max : 25 × 25 × 25 cm
- Poids max : 1 kg
- Fonctionnement : entièrement autonome après démarrage

Règles de jeu :

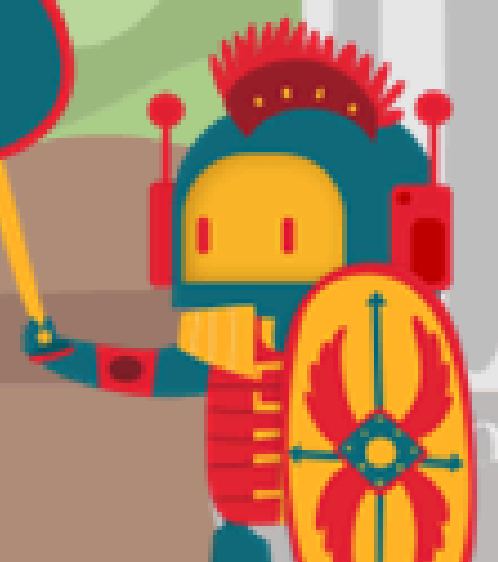
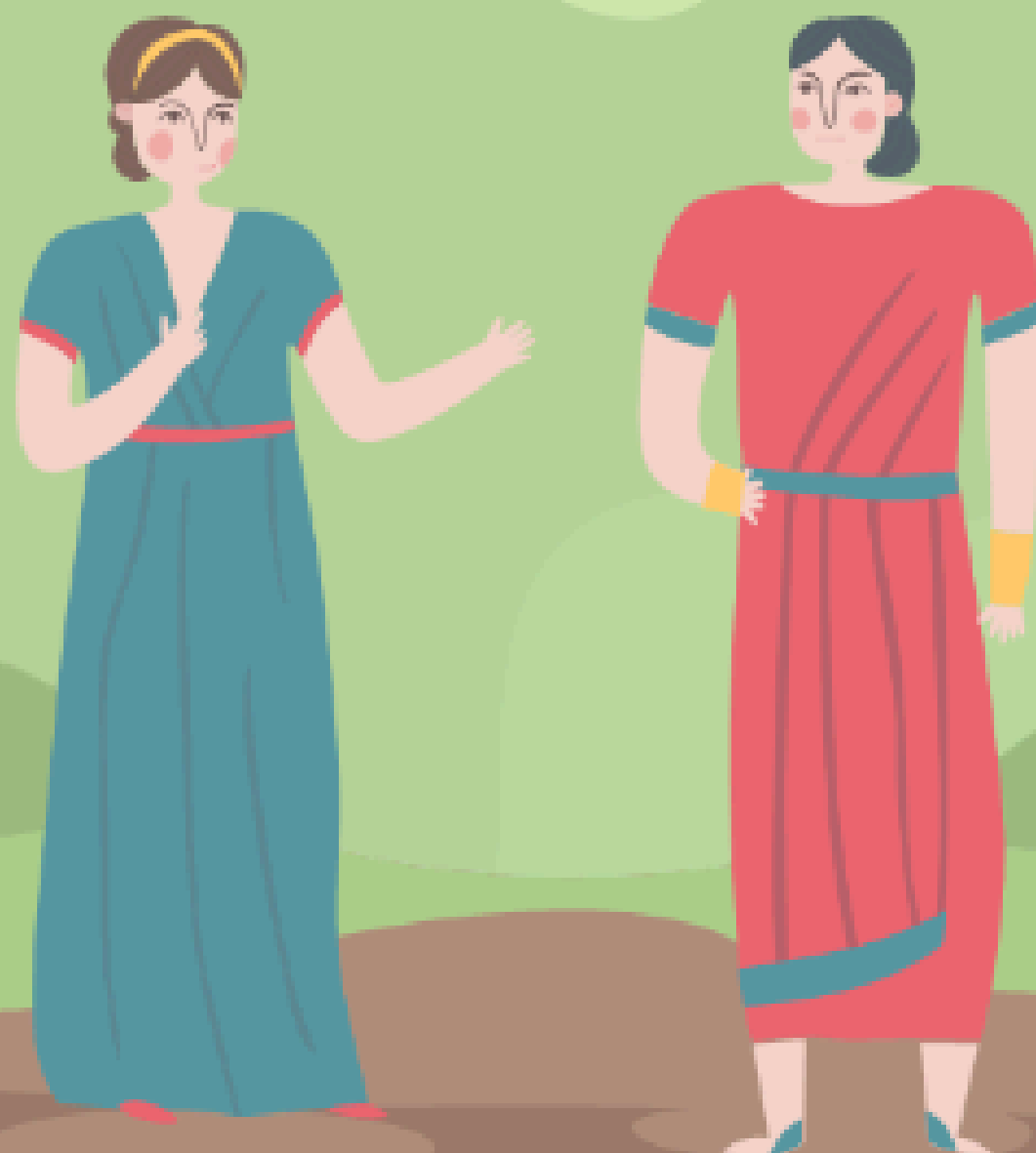
- Préparation : 2 minutes avant départ
- Départ sur signal de l'arbitre
- Temps limite : 2 minutes pour terminer le parcours
- Hors ligne complet : élimination
- Aucune intervention humaine pendant la course (sauf repositionnement autorisé)
- 3 essais par équipe, meilleur temps retenu

Classement :

- Basé sur le meilleur temps réalisé
- En cas d'égalité : course de départage

Sécurité & Fair-play :

- Robots ne doivent pas endommager le terrain
- Respect strict des règles et des arbitres
- Toute triche entraîne disqualification immédiate



Contact

Nous sommes à votre disposition pour répondre à toutes vos questions concernant l'Open Robotics Olympiad. N'hésitez pas à nous contacter via les moyens suivants :

- **Email : info.atast@gmail.com**
- **site Web: atast.org/oro**
- **Page Facebook : Open Robotics Olympiad - ORO**
- **Téléphones : +216 29535631 / +216 21663249**

